

DESCRIPCIÓN

Los Zócalos tipo AYM-MILY de ACEROS Y MOLDURAS S.A.C son ideales para unión entre piso y muro. Su diseño y su composición de Acero Inoxidable 304 permiten una fácil limpieza de su superficie y a su vez cubrir juntas perimetrales, por lo cual evidencia una función altamente estética, es requerido en ambientes interiores como exteriores.

USO Y APLICACIONES

Interiores y exteriores como: hospitales, clínicas, laboratorios, sanitarios, cocinas, industrias, centros comerciales, desarrollos urbanísticos, instituciones educativas, mercados, oficinas, residencias, entre otros...

Este modelo ha sido diseñado con la finalidad de proteger el encuentro de muro y pared, aportando un alto valor decorativo y funcional.

INSTALACIÓN

- Aplicar sellador adhesivo y elástico en cara posteriores de la pieza y la pared, preferiblemente Sikaflex Sika 11FC por su adherencia, y su durabilidad.
- Adherir el zócalo sanitario AYM-Z- Mily a la pared y presionar para asegurar una óptima fijación.
- Retirar los posibles restos de adhesivo cortando después de secar 24hrs.

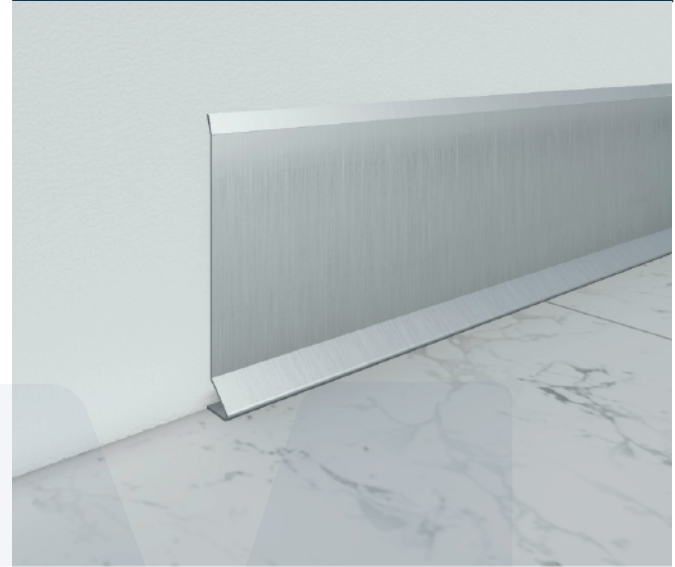
LIMPIEZA Y MANTENIMIENTO

La limpieza del Zócalo AYM-Z-Mily se recomienda agua, jabón, detergente suaves y neutros, los removedores en base a amoníaco, diluidos en agua tibia, aplicados con un paño o una esponja de nylon, después basta con enjuagar haciendo uso de trapo húmedo preferiblemente con agua tibia y secar con un paño seco.

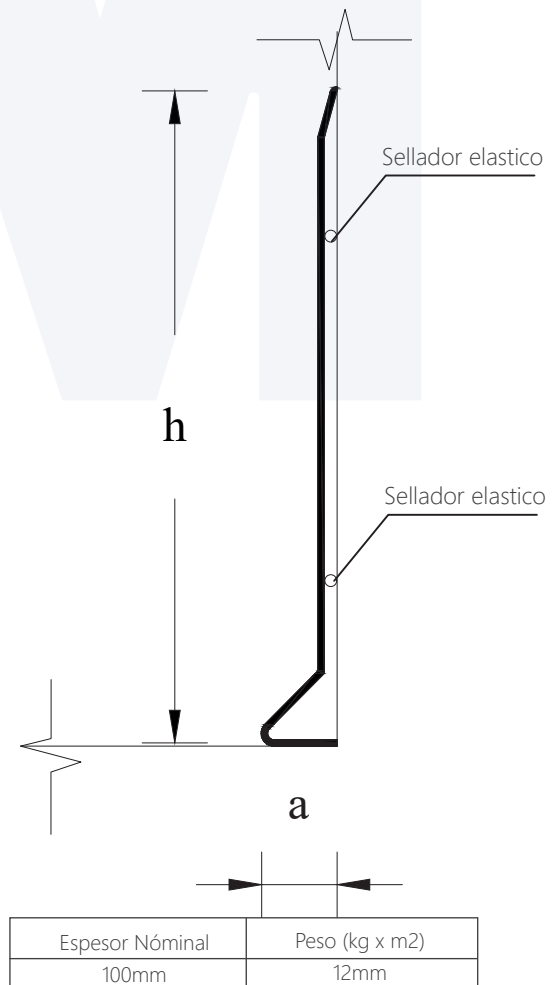
VENTAJAS

- Alto valor decorativo y funcional
- Superficie lisa, resistente y sin porosidad.
- Impide la acumulación de suciedad en las esquinas y filtraciones de líquidos.
- Alta resistencia a productos químicos y abrasivos.
- Elevado grado de eliminación de bacterias.
- Protección e higiene antihongos.

Detalle de Zócalo - AYM-Z-Mily



Sección de Zócalo Mily



CONSIDERACIONES TÉCNICAS

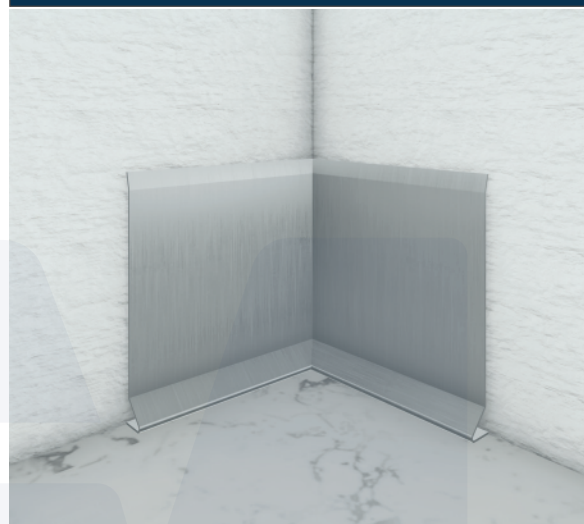
- **Material:** Acero inoxidable calidad 304, se fabrica mediante procesos validados por la Norma **ISO 9001: 2015**.
- **Uso:** transición entre muros y pisos para un óptimo cuidado de la salubridad, alto valor decorativo y funcional.
- **Formato** 2.44m longitud.
- **Espesor:** el espesor del zócalo es de 0.90 mm
- **Bordes:** los dobleces son calibrados.
- **Método de fijación:** se adhiere mediante pegamento Sikaflex Sika 11FC.
- **Protección:** vinil autoadhesivo.
- **Garantía:** 1 año.

DESCRIPCIÓN

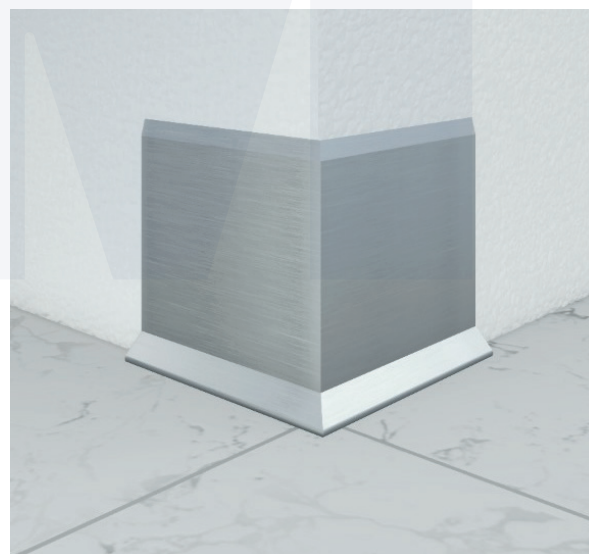
Acero Inoxidable 304, con su contenido de cromo-níquel y bajo carbono, es el más versátil y ampliamente usado de los aceros inoxidables austeníticos. Generalmente conocido como 18- 8, esta aleación ofrece una resistencia a la corrosión superior a las de los tipos 301 y 201.

El acero inoxidable tipo 304 tiene excelentes características de embutido y formado, las cuáles permiten un mayor embutido profundo que los tipos 301 y 201 sin necesidad de

ZOCALO - MILY - Esquinero Interior



ZOCALO - MILY - Esquinero Exterior



Acero Inoxidable 304

Composición Química Material

Si	0.450
Fe	-
C	0.042
Mn	1.030
Cr	18.15
S	0.004
Ni	8.010
P	0.034
N	-

Propiedades Mecánicas del Material

Y.S. (0.2%) N/mm2	205.00 Mpa
T.S. N/mm2	515.00 Mpa
Elongación %	40 %
HRB	92.00
HV	200.00

Peso del Material

Espesor Nóminal	Peso (kg x m2)
0.90	7.441

VENTAJAS DEL MATERIAL

- Superficie anticorrosiva.
- Facilidad de limpieza.
- Amplio rango de propiedades mecánicas en condiciones de recocido y trabajado en frío.